

Halfter und Zügel für das große Knuffelpferd

Passend zu dem großen Knuffelpferd der CD lassen sich ganz einfach mit 2 kleinen Nähten und etwas farbigem Gummiband die Zügel nähen. Sie sind lose und können je nach Spiellaune an- oder abgelegt werden.

Achtung: für Kinder unter 3 Jahren sollte auf Knöpfe verzichtet und stattdessen die Zügelteile mit kleinen Nähten aufeinander fixiert werden.

Material:

120 cm langes und 1 cm breites farbiges Gummiband

2 Knöpfe

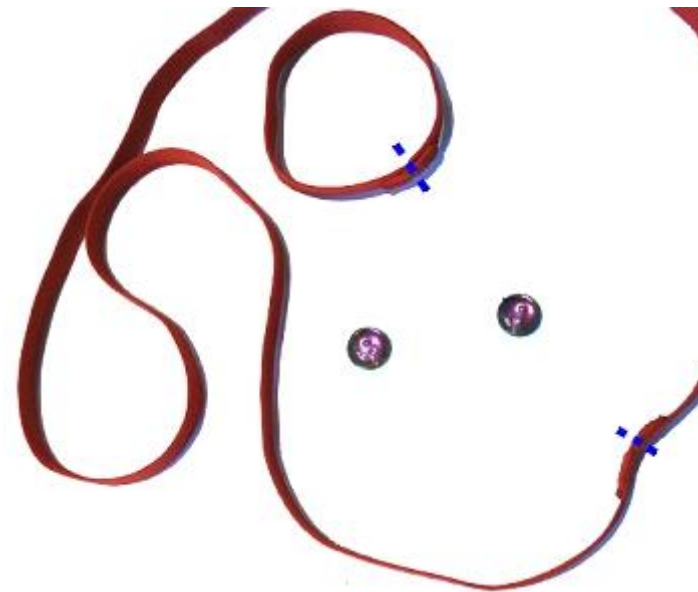
1 Knopf- oder Häkelblümchen o. ä.





Gummiband in ein 20 cm und ein 100 cm langes Stück teilen und die Enden mit einem Feuerzeug etwas versiegeln.

Die Länge des Schnauzenbandes am Pferdchen kontrollieren und ggf. anpassen. Es sollte etwas, aber nicht zu stramm sitzen.



Beide Gummibänder jeweils zur Runde schließen. Dabei die Enden 1 cm überlappend aufeinander nähen.



Den großen Ring um den Kopf, hinter die Ohren legen, die Naht befindet sich seitlich.

Den kleinen Ring über das Maul und den großen Ring schieben, die Naht befindet sich unter dem Maul.



Die vordere, lose Schlaufe als Zügel nach hinten klappen.
Die Länge des rückwärtigen Halfters anpassen, es sollte ebenfalls nur leicht gedehnt sitzen.

Mit Stecknadeln fixieren.



Halfter vorsichtig abnehmen und auf die Kreuzungen des Gummibandes Knöpfe nähen oder alternativ für kleinere Kinder nur mit einer kleinen Naht fixieren.

Auf die Nahtstelle des Zügels ebenfalls ein kleines Blümchen o. ä. nähen.

Halfter wieder anlegen.

FERTIG!

